



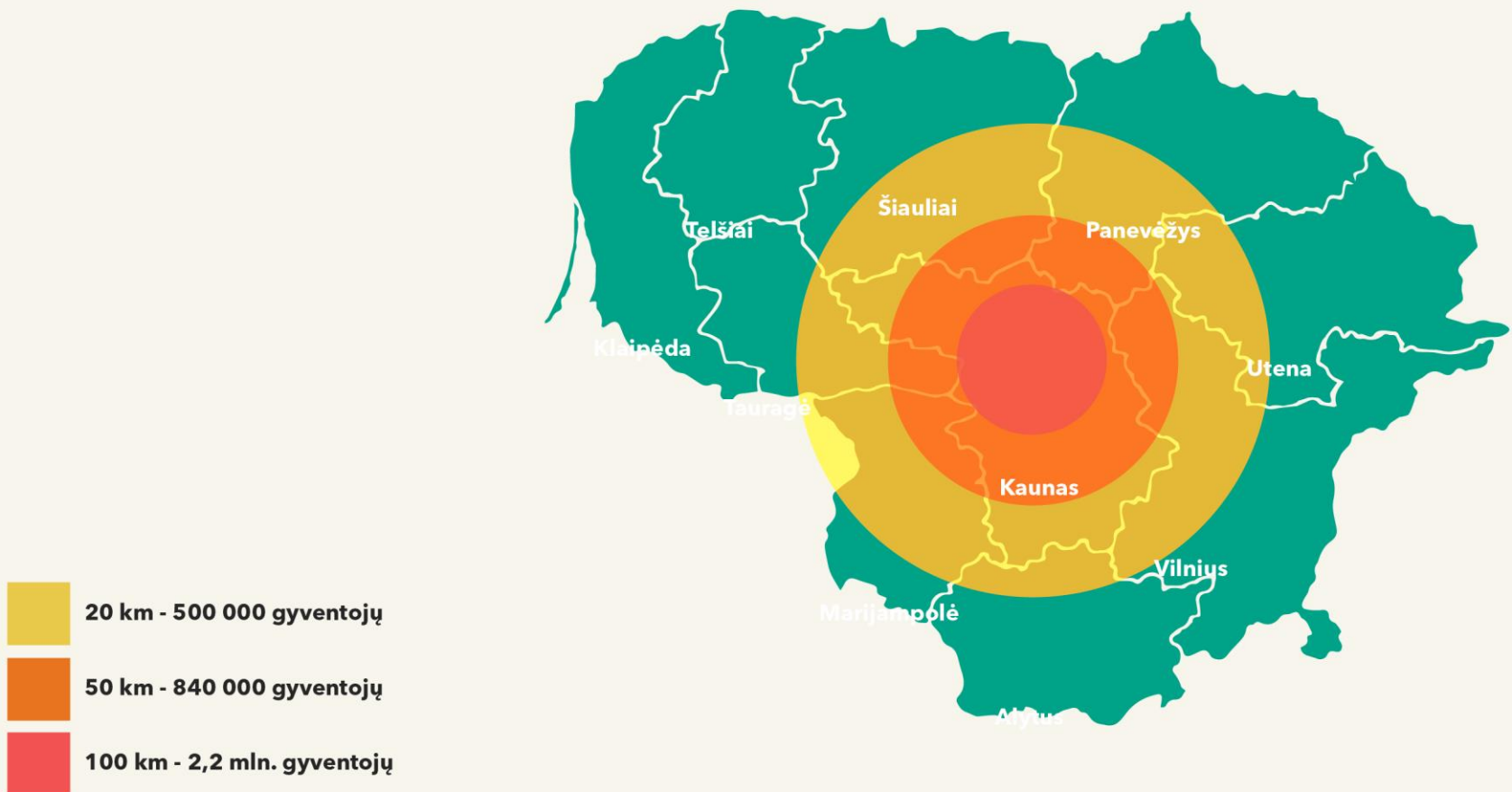
**Nacionalinis mokslo ir
inovacijų centras**

NACIONALINIS MOKSLO CENTRAS KAUNE

Kaunas - akademinis miestas

Kaunas - Lietuvos centras

Kaunas - inovacijas kuriančio verslo centras



VEIKSMŲ PLANAS

2015-11-06 Konceptija pateikta Švietimo ir mokslo ministerijai

2015-11-16 Projekto pristatymas Švietimo ir mokslo ministerijoje

2015-12-31 Sprendimas dėl mokslo centro steigimo vietos

2016 m. sausis - skelbiamas architektūrinis konkursas

2016 m. birželis - rengiami techninis ir investicinis projektai,
gaunami statybos leidimai

2016 m. spalio - pradedami viešieji pirkimai

2017 m. pradžia - pradedami statybos darbai

2018 m. pradžia - Nacionalinio mokslo ir inovacijų centro atidarymas

MOKSLO CENTRAI PASAULYJE

CosmoCaixa - Barselona, Ispanija

Glasgow - Glazgas, Didžioji Britanija

Neosis - Salonikai, Graikija

Cuitat de les Arts i les Ciencies - Valencija, Ispanija

MuSe - Trentas, Italija

Exploratorium - San Franciskas, JAV

Nagoya - Nagoya, Japonija



MOKSLO CENTRAS NEMUNO SALOJE

Patogus susisiekimas įvairiomis
transporto priemonėmis

Vytauto Didžiojo universitetas 1 km

Kauno technologijos universitetas 1 km

Sveikatos mokslų universitetas 1 km

Vilnius - Klaipėda (A1) 8 km

Dariaus ir Girėno aerodromas 4 km

Oro uostas 15 km

Via Baltica 7 km

Autobusų stotis 1 km

Traukinių stotis 1 km

Nemuno uostas 0 km

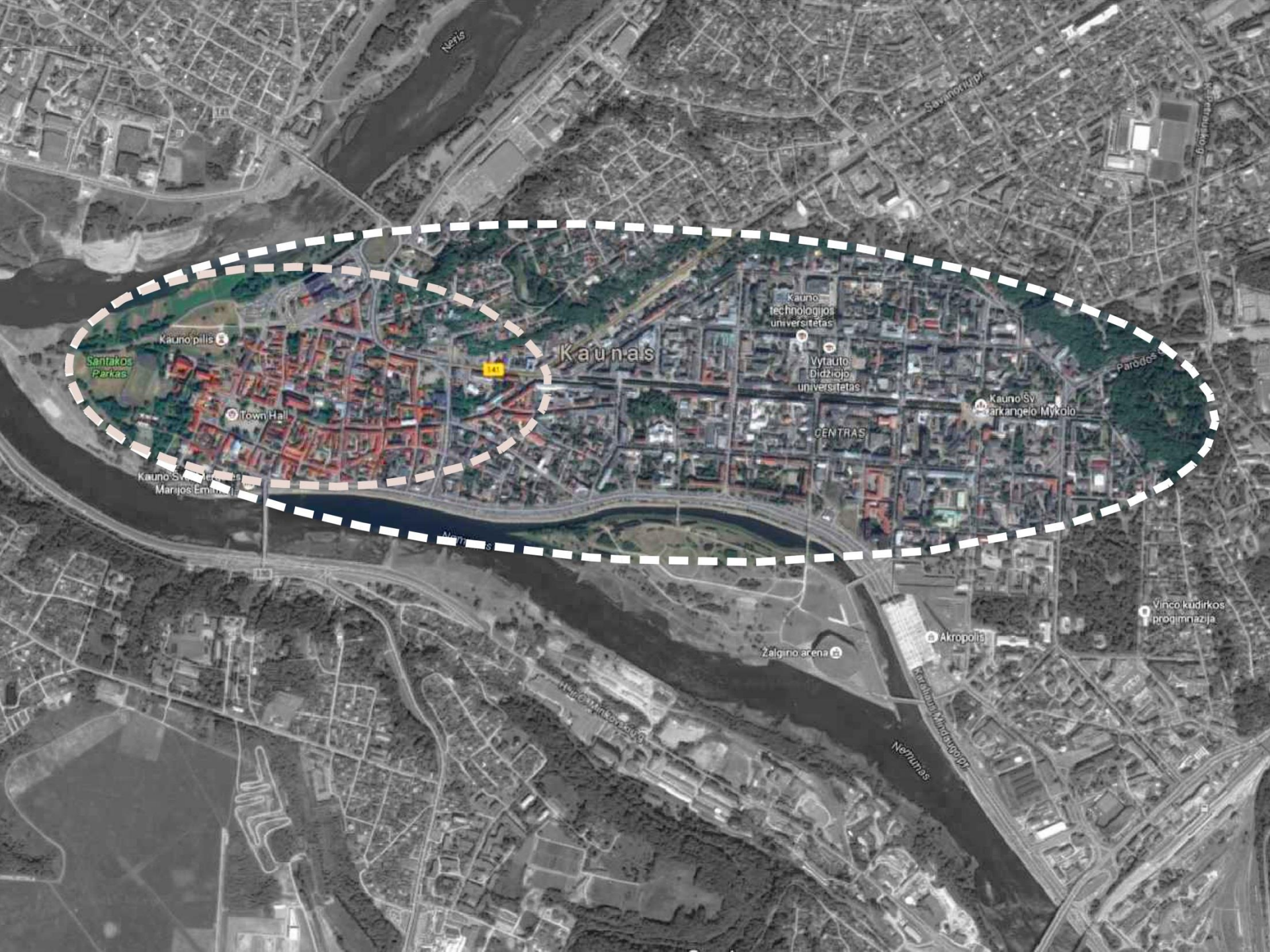
Didelė traukos centrų koncentracija vienoje vietoje (senamiestis, Žalgirio arena, Akropolis)

Galimybė pasinaudoti esama miesto infrastruktūra (privažiavimas, stovėjimo aikštelės)

Patraukli žalioji erdvė upės pakrantėje, kur bus įrengta lauko ekspozicija

Puikios architektūrinio išskirtinumo ir plėtros galimybės

**MOKSLO CENTRAS
NEMUNO SALOJE**



Kaunas

Kauno technologijos universitetas

Vytauto Didžiojo universitetas

CENTRAS

Kauno Šv. arkangelo Mykolo

Parodės

Vinco kudirkos progimnazija

Akropolis

Žalgirio arena

Karaliaus Mindaugo pr.

Neris

Ukmergės pl.

Neris

Kauno pils

Town Hall

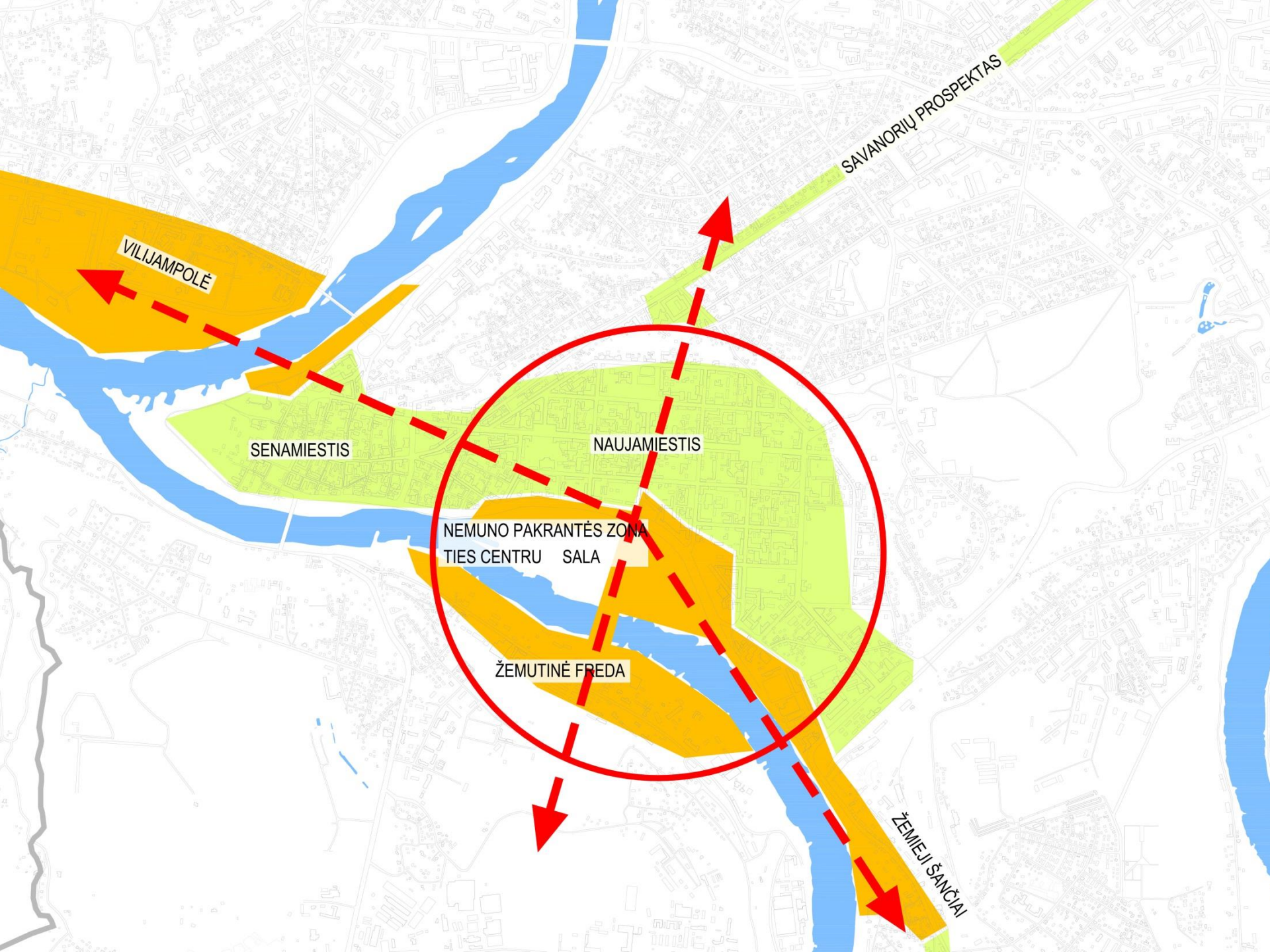
Kauno Šv. Marijos Emilijos

Santikos Parkas

Neris

Savanorių pr.

K. Š. Patulskio g.



VILIJAMPOLĖ

SAVANORIŲ PROSPEKTAS

SENAMIESTIS

NAUJAMIESTIS

NEMUNO PAKRANTĖS ZONA
TIES CENTRU SALA

ŽEMUTINĖ FREDA

ŽEMIEJI ŠANČIAI



EKSPozICIJA

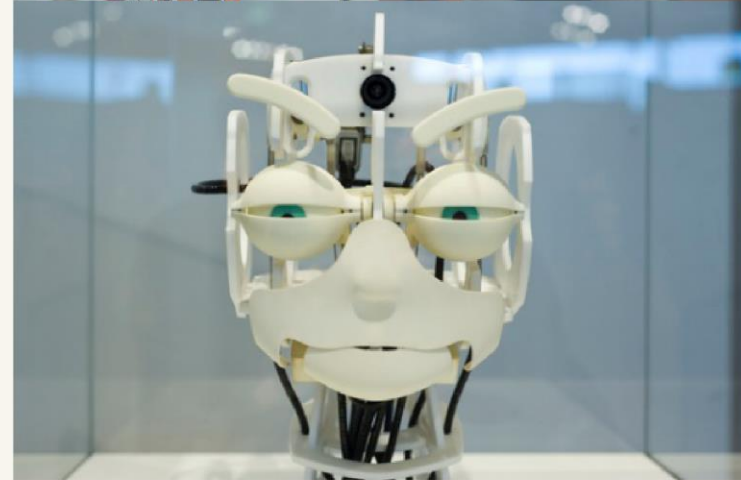
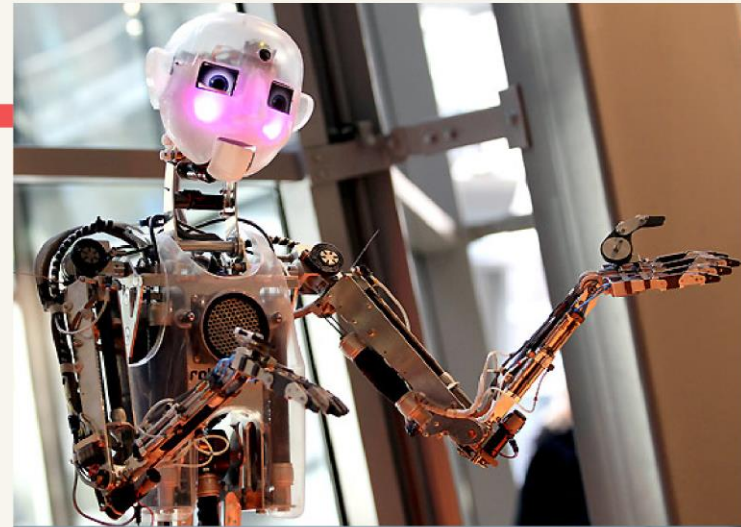
**Mokslo ir inovacijų
centro paskirtis**

**Atitiktis Lietuva 2030 ir
Lietuvos sumaniai
specializacijai**

Centro tikslas

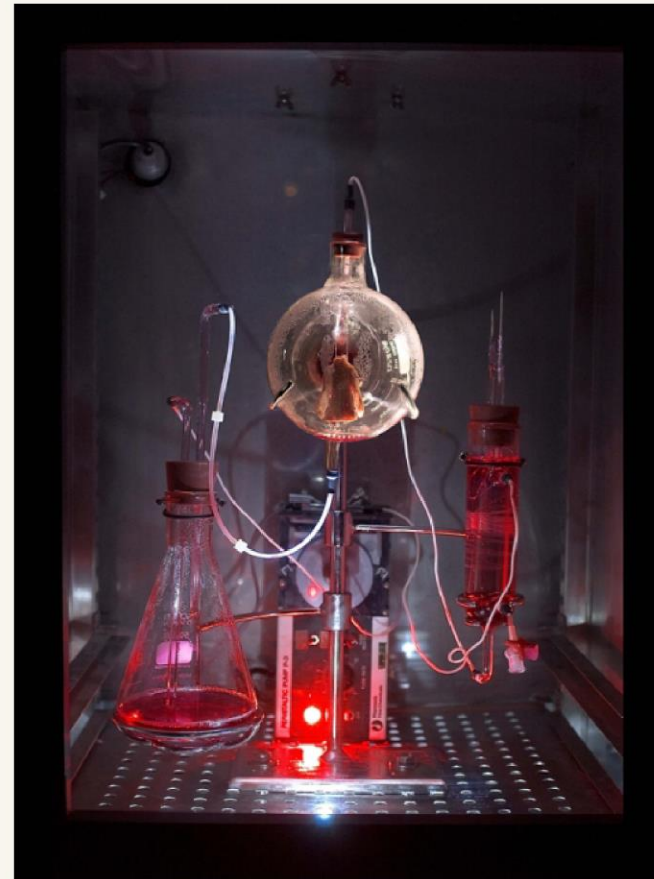
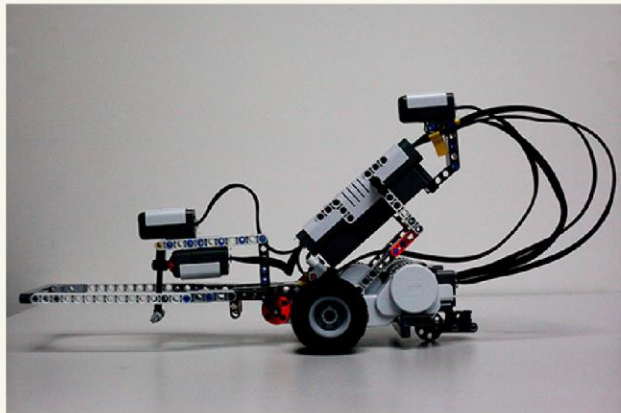
Tikslinė auditorija

Koncepcijos ašis



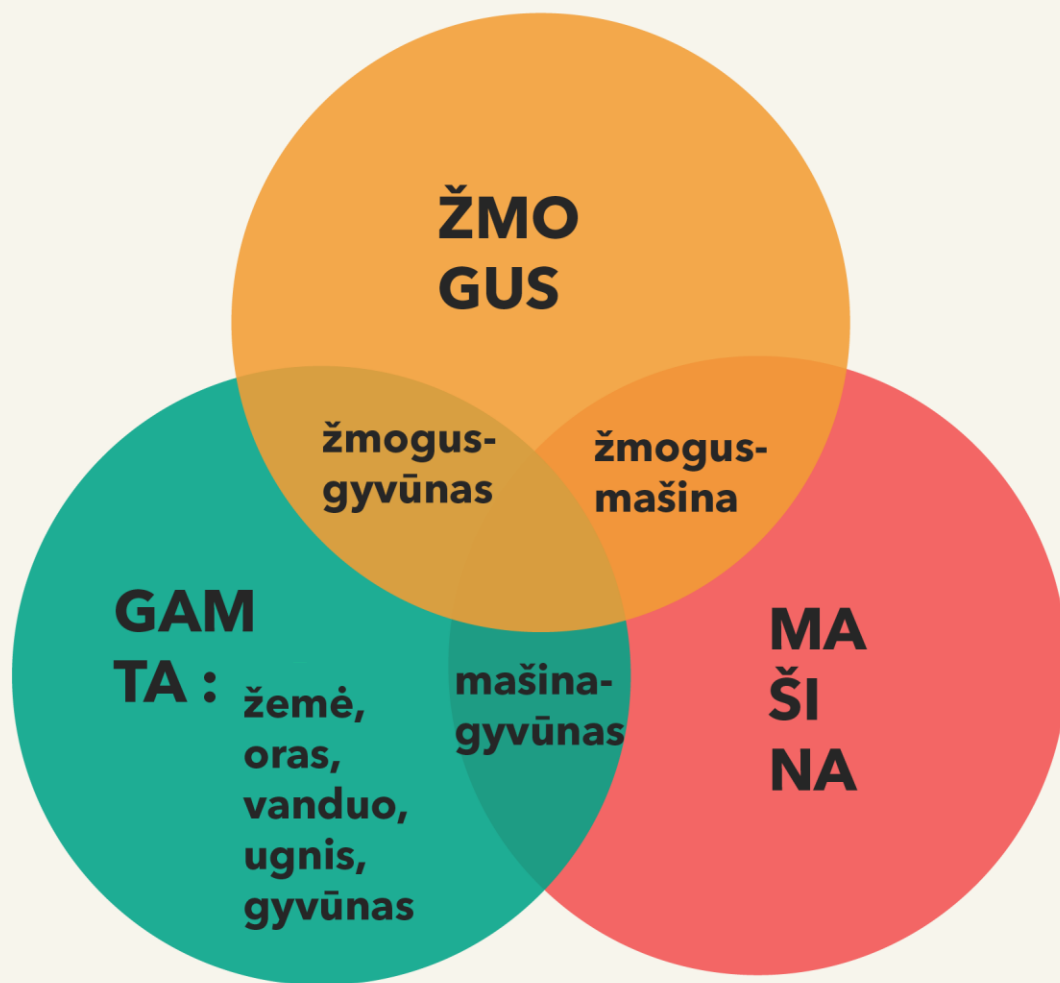
**„Robotų dirbtuvės“
Koperniko mokslo centras,
Varšuva**

Koperniko mokslo centras, Varšuva



EKSPOZICIJA

TEMATIKA



VEIKLOS

**Virtuali ola -
multi-
projekcinio
kino salė**

**Interaktyvi
ekspozicija**

**Jaunųjų
tyrėjų
klubas**

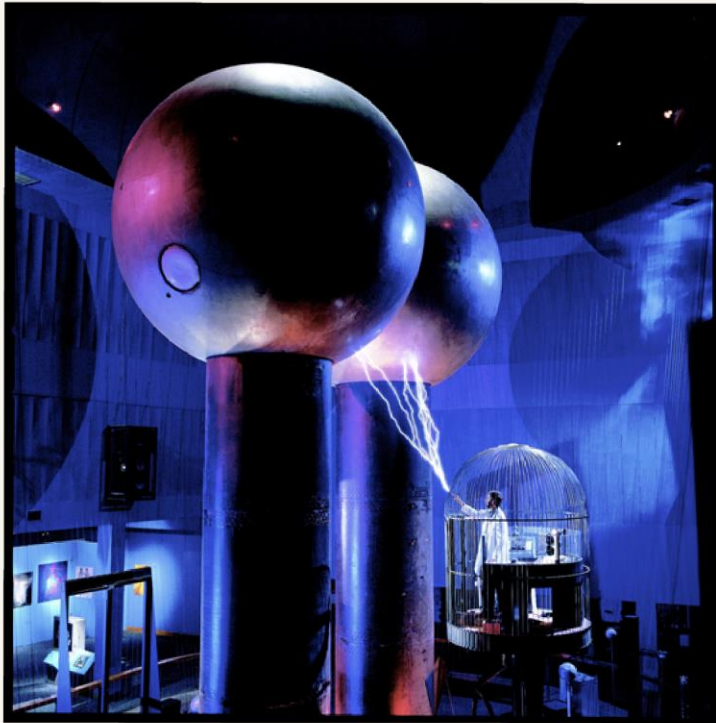
**Mokslo
populiarinimo
renginiai**

**Keičiamos
ekspozicijos**

**Ekspermen-
tariumas**

**Mokslininkų
mėgėjų
klubas**

MOKSLO SALA



„Elektra”,
Bostono mokslo muziejus



MOKSLO SALA

**IŠLIEKAMOJI
VERTĖ**

KOMPETENCIJOS



„Žemė“, Čikagos mokslo
ir pramonės muziejus

VERSLO PARTNERIŲ ĮSITRAUKIMAS



**Jaunųjų profesionalų
kartos auginimas**

**Savo verslo srities
pristatymas per
specialius eksponatus,
vardines laboratorijas,
edukacines programas**

VIEŠOJO SEKTORIAUS PARTNERIAI



ŠVIETIMO
IR MOKSLO
MINISTERIJA



AKADEMINIAI PARTNERIAI



VERSLO PARTNERIAI



MOKSLO CENTRO LANKYTOJAI

**Numatomas lankytojų
srautas per metus -
300 000 žmonių.**

**70% lankytojų -
miesto svečiai**



MOKSLO SALOS BIUDŽETAS

	Bendra erdvė 9000m ² Nuolatinė ekspozicija 2500m ²
Mokslo centro statyba ir patalpų įrengimas (1950€/m ²)	17 550 000€
Projektavimas ir parengiamieji darbai (iki 3 proc. statybos darbų vertės)	526 500€
Ekspozicijos įrengimas (2000€/m ²)	5 000 000€
Bendra vertė	23 076 500€

MOKSLO SALOS FINANSAVIMAS

Finansavimo šaltinis	Numatomos lėšos
Valstybės investicijų programa	5 000 000€
Europos Sąjungos lėšos per Švietimo ir mokslo ministerijos programą	10 000 000€
Europos Sąjungos lėšos per Integruotą teritorijų vystymo programą	2 500 000€
Savivaldybės ir rėmėjų lėšos	5 576 500€
Viso:	23 076 500€

Numatomi išlaikymo kaštai (patalpų išlaikymas, darbuotojų atlyginimai, ekspozicijos atnaujinimas, programų rengimas, rinkodara) - 2 500 000 eurų per metus.

Numatomos pajamos (bilietų pardavimas, patalpų nuoma, edukacinės programos, renginių organizavimas, kita komercinė veikla) - 2 000 000 eurų per metus t.y. 80proc. išlaikymui reikalingų lėšų.

20 proc. išlaikymui reikalingų lėšų bus skiriama iš valstybės ir savivaldybės lėšų.

MOKSLO SALOS IŠLAIKYMAS

**Steigėjai - universitetai,
Kauno miesto savivaldybė, Švietimo ir mokslo ministerija**

Partneriai - verslo atstovai

**Valdymas remiamas modeliu Arm's Length Bodies, kuris nau-
dojamas daugelyje tokio tipo centrų**

**Tarptautinė mokslo ir inovacijų ekspertų taryba bei Verslo
taryba padėtų užtikrinti inovatyvų ir efektyvų centro
valdymą.**

VALDYMO MODELIS

